

**COWORKTALENTI**

BOUTIQUE PROFESSIONALE



**PILLOLE  
ANTI - COVID**

## **IL NOSTRO IMPEGNO**

CoworkTalentI è un ambiente sano e sicuro dove svolgere la tua attività lavorativa.

In tutti gli spazi sono esposti cartelli informativi sulle misure di sicurezza rivolte a tutti i lavoratori e a chiunque acceda alla struttura.

Abbiamo sanificato con disinfettante nebulizzato tutti gli ambienti, intervenendo anche nei condotti degli impianti di condizionamento, sterilizzando microbi, batteri, muffe e virus!

Grazie alle ampie finestre garantiamo l'aerazione continua dei locali per aumentarne la salubrità.

Disinfettiamo quotidianamente, con prodotti specifici, tutte le superfici e le postazioni di lavoro, i bagni, la sala riunioni e le aree comuni.

Durante l'orario di lavoro abbi cura della pulizia della tua scrivania. Salviette e spray disinfettante sono a tua disposizione. E' un gesto semplice che può fare la differenza per la salute di tutti!

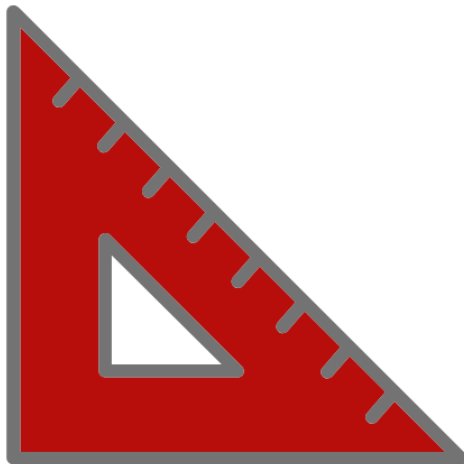
A fine giornata, ti invitiamo a lasciare la postazione di lavoro il più possibile ordinata per agevolare le operazioni di pulizia da parte del personale addetto.

Anche negli uffici ti invitiamo a mantenere ordinate la scrivania, le superfici di appoggio e il pavimento, così che la relativa pulizia possa svolgersi efficacemente.

Stiamo tutti imparando "su campo" a gestire al meglio questo momento. Se noti qualcosa che possiamo fare per migliorare la situazione ci farà piacere ascoltare il tuo consiglio.

**COWORKTALENTI**

BOUTIQUE PROFESSIONALE



**"DISTANTI MA  
UNITI"**

**MANTIENI LA  
DISTANZA DI  
SICUREZZA**

## **POSTAZIONI DI LAVORO**

Richiamiamo sempre al mantenimento della distanza di sicurezza di almeno 1,5 metri tra ogni seduta, in posizione lavorativa.

Tutte le postazioni di lavoro rispettano il requisito della distanza, sia nella misurazione frontale sia in quella laterale.

I pannelli divisorii tra una scrivania e l'altra rafforzano ulteriormente la sicurezza, ma ti invitiamo a non considerarli un'alternativa alla regola della distanza.

## **SALA RIUNIONI**

Tra le attività più frequenti che si svolgono nei nostri spazi di Coworking, vi sono ovviamente le riunioni.

Come regola fondamentale vi è quella del distanziamento sociale, quindi anche in caso di riunione (se strettamente necessario), l'incontro deve permettere che le persone siedano - o anche stiano in piedi, perché no - a una distanza minima tra loro di almeno 1,5 metri.

A tal fine, l'accesso alla sala riunioni è consentito a massimo due persone alla volta, munite di mascherina.

E' sempre necessario organizzare le riunioni previa prenotazione.

## **ATTIVITÀ FORMATIVE**

La sala formazione è stata riorganizzata per prevedere l'accesso a un numero ridotto di persone, nel rispetto del requisito della distanza di sicurezza.

Prima e dopo gli eventi formativi saranno effettuati interventi di pulizia accurata e di aerazione dei locali.

Attività di workshop e sessioni di lavoro in gruppo non possono in alcun modo prescindere dal distanziamento; in nessun momento della formazione il gruppo deve attivare contatti ravvicinati.

E' sempre necessario organizzare gli eventi previa prenotazione.

**COWORKTALENTI**

BOUTIQUE PROFESSIONALE



**"L'ACQUA E IL  
SAPONE SONO DUE  
BUONI DOTTORI"**

**LAVATI SPESSO LE  
MANI**

## **PRECAUZIONI IGIENICHE PERSONALI**

Per garantire l'igiene sul luogo di lavoro sono a tua disposizione idonei mezzi detergenti a base di alcool per le mani grazie a specifici dispenser collocati in punti facilmente individuabili.

Raccomandiamo inoltre la frequente pulizia delle mani con acqua e sapone per non meno di 60 secondi.

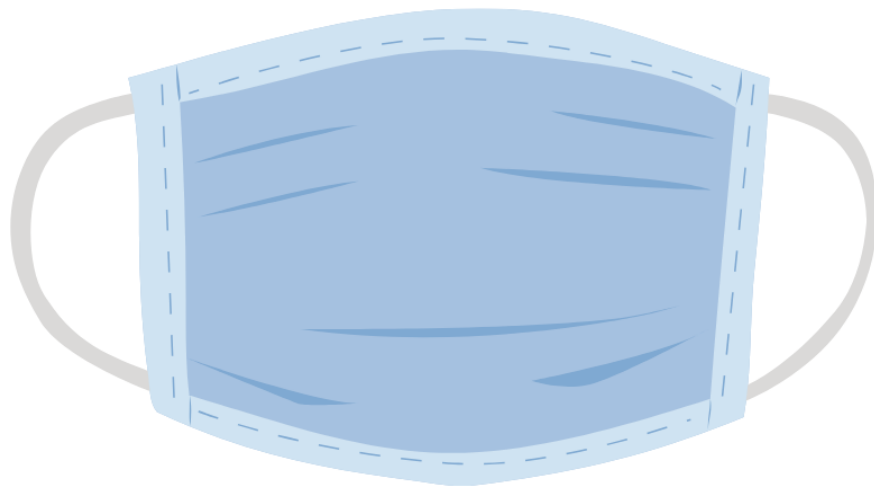
L'uso dei guanti monouso può essere un ulteriore ausilio ma a condizione che siano sostituiti almeno una volta al giorno.

In ogni caso invitiamo ad osservare soprattutto l'indicazione del lavaggio delle mani, avendo a disposizione acqua e sapone nei bagni.

I coworker che utilizzano le aree comuni - e tutti, nel caso delle toilettes- devono disinfettarsi le mani prima e dopo aver toccato maniglie e pulsanti delle macchinette del caffè.

**COWORKTALENTI**

BOUTIQUE PROFESSIONALE



**CAPIREMO CHE IL  
PEGGIO È PASSATO  
QUANDO IN FARMACIA  
VEDREMO IL 3X2  
SULLE MASCHERINE**

**NEL FRATTEMPO  
INDOSSALA**

## **USO DI MASCHERINE E GUANTI**

Consigliamo a tutti i lavoratori di munirsi di propria mascherina e di indossarla sempre nell'attraversamento degli spazi comuni.

La mascherina aiuta a limitare la diffusione del virus, ma deve essere adottata in aggiunta ad altre misure di igiene quali il lavaggio accurato delle mani per almeno 60 secondi.

L'uso dei guanti è utile ma non deve sostituirsi alla corretta igiene delle mani.

Devono essere ricambiati ogni volta che si sporcano, ed eliminati correttamente nei rifiuti indifferenziati

Come per le mani, non devono venire a contatto con bocca naso e occhi, devono essere sostituiti al termine dell'uso (almeno una volta al giorno se usati solo all'interno) e non devono essere riutilizzati.



**COWORKTALENTI**

BOUTIQUE PROFESSIONALE



**PARE CHE IL PRIMO  
FAZZOLETTO DI CARTA  
SIA STATO USATO  
INTORNO AL 1800,  
STARNUTISCI  
CONSAPEVOLMENTE**

## **SANE ABITUDINI**

### **COPRI BOCCA E NASO CON FAZZOLETTI MONOUSO QUANDO STARNUTISCI O TOSSISCI**

Se hai un'infezione respiratoria acuta, evita contatti ravvicinati con altre persone. Copri bocca e naso con fazzoletti monouso quando starnutisci o tossisci.

Se non hai un fazzoletto, usa la piega del gomito. Se ti copri la bocca con le mani, potresti contaminare oggetti o persone con cui vieni a contatto.

### **NON TOCCARTI OCCHI, NASO E BOCCA CON LE MANI**

Il virus si trasmette principalmente per via respiratoria, ma può entrare nel corpo anche attraverso gli occhi, il naso e la bocca, quindi evita di toccarti con la mani non ben lavate.

Le mani, infatti, possono venire a contatto con superfici contaminate dal virus e trasmetterlo a tutto il corpo.

**COWORKTALENTI**

BOUTIQUE PROFESSIONALE



**DUBBI**

## **COSA FARE IN CASO DI DUBBI**

(Fonti: Ministero della Salute, Istituto Superiore di Sanità, European Center for Disease Prevention and Control - 9 marzo 2020)

### **QUALI SONO I SINTOMI A CUI DEVO FARE ATTENZIONE?**

Febbre e sintomi simil-influenzali come tosse, mal di gola, respiro corto, dolore ai muscoli, stanchezza sono segnali di una possibile infezione da nuovo coronavirus.

### **HO FEBBRE E/O SINTOMI INFLUENZALI, COSA DEVO FARE?**

Resta in casa e chiama il medico di famiglia, il pediatra o la guardia medica.

### **DOPO QUANTO TEMPO DEVO CHIAMARE IL MEDICO?**

Subito. Se ritieni di essere contagiato, chiama appena avverti i sintomi di infezione respiratoria, spiegando i sintomi e i contatti a rischio.

### **NON RIESCO A CONTATTARE IL MIO MEDICO DI FAMIGLIA, COSA DEVO FARE?**

Chiama uno dei numeri di emergenza indicati sul sito [www.salute.gov.it/nuovocoronavirus](http://www.salute.gov.it/nuovocoronavirus).

### **POSSO ANDARE DIRETTAMENTE AL PRONTO SOCCORSO O DAL MIO MEDICO DI FAMIGLIA?**

No.

Se accedi al Pronto Soccorso o vai in un ambulatorio senza prima averlo concordato con il medico potresti contagiare altre persone.

### **COME POSSO PROTEGGERE I MIEI FAMILIARI?**

Segui sempre i comportamenti di igiene personale (lavati regolarmente le mani con acqua e sapone o usa un gel a base alcolica) e mantieni pulito l'ambiente.

Se pensi di essere infetto indossa una mascherina chirurgica, resta a distanza dai tuoi familiari e disinfetta spesso gli oggetti di uso comune.

### **DOVE POSSO FARE IL TEST?**

I test vengono eseguiti unicamente in laboratori del Servizio Sanitario Nazionale selezionati. Se il tuo medico ritiene che sia necessario un test ti fornirà indicazioni su come procedere.

### **DOVE TROVO ALTRE INFORMAZIONI ATTENDIBILI?**

Segui solo le indicazioni specifiche e aggiornate dei siti web ufficiali, delle autorità locali e della Protezione Civile.

*Il nostro staff è informato sulle procedure generali da attuare a contrasto del rischio di contagio. Siamo a disposizione per fornirti tutto il supporto possibile.*

**COWORKTALENTI**

BOUTIQUE PROFESSIONALE



**PASSERÀ PRESTO!**